

Prise télécommandée avec variateur pour éclairage intérieur

réf. 500117



A - CONSIGNES DE SÉCURITÉ

A1 - PRECAUTIONS D'UTILISATION

- Ne laissez pas les enfants manipuler le produit.
- Ce produit est prévu pour une utilisation exclusivement intérieure.

A2 - ENTRETIEN ET NETTOYAGE

- Débranchez le produit du secteur avant tout entretien.
- Utilisez un simple chiffon doux légèrement humidifié pour nettoyer votre produit.
- N'utilisez pas de substances abrasives ou corrosives.
- Ne vaporisez pas directement le produit avec un aérosol.

A3 - RECYCLAGE



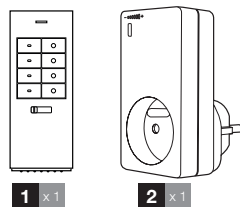
Il est interdit de jeter les piles usagées dans une poubelle ordinaire. Des piles/accus contenant des substances nocives sont marqués des symboles figurant ci-contre qui renvoient à l'interdiction de les jeter dans une poubelle ordinaire. Les désignations des métaux lourds correspondants sont les suivants : Cd= cadmium, Hg= mercure, Pb= plomb. Vous pouvez restituer ces piles/accus usagés auprès des déchetteries communales (centres de tri de matériaux recyclables) qui sont dans l'obligation de les récupérer. Ne laissez pas les piles/piles boutons/accus à la portée des enfants, conservez-les dans un endroit qui leur est inaccessible. Il y a un risque qu'elles soient avalées par des enfants ou des animaux domestiques. Danger de mort! Si cela devait arriver malgré tout, consultez immédiatement un médecin ou rendez-vous à l'hôpital. Faites attention de ne pas court-circuiter les piles, ni les jeter dans le feu, ni les recharger. Il y a un risque d'explosion!



Ce logo signifie qu'il ne faut pas jeter les appareils hors d'usage avec les ordures ménagères. Les substances dangereuses qu'ils sont susceptibles de contenir peuvent nuire à la santé et à l'environnement. Faites reprendre ces appareils par votre distributeur ou utilisez les moyens de collecte sélective mis à votre disposition par votre commune.

B - DESCRIPTION DU PRODUIT

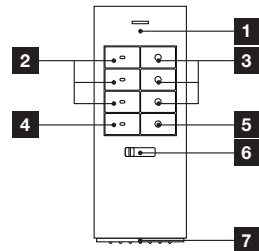
B1 - CONTENU DU PACK



- | | |
|---|---------------------|
| 1 | Télécommande |
| 2 | Prise télécommandée |

B2 - TELECOMMANDE

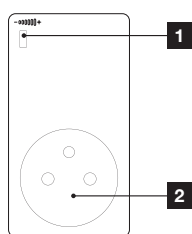
Face avant



1	Témoin de fonctionnement
2	Touches d'allumage canaux 1, 2, 3
3	Touches d'extinction canaux 1, 2, 3
4	Touche d'allumage simultané des 3 canaux
5	Touche d'extinction simultanée des 3 canaux
6	Sélecteur de groupe (1, 2, 3 ou 4).
7	Logement de la pile

B3 - PRISE TELECOMMANDEE

Face avant



1	Témoin de fonctionnement et touche d'appairage
2	Socle de prise télécommandée (30W à 200W)

C - A PROPOS DU CONCEPT THOMBOX

La Thombox est une box domotique, connectée à votre modem ADSL (Freebox, Livebox...), qui permet où que vous soyez, de gérer votre sécurité comme une véritable centrale d'alarme pilotée de chez vous ou à distance. Elle vous permet également de gérer vos accessoires de confort (éclairage...), d'ouvrants (motorisations de volet, de garage...), de gestion d'énergie (consommations électriques, chauffage) en quelques clics sur un ordinateur, une tablette tactile ou un smartphone, depuis n'importe où dans le monde grâce à Internet.

Afin d'assurer cela et également pour créer des scénarios (séquence d'actions) qui vont simplifier votre quotidien, vous devez enregistrer votre Thombox (à ne faire que pour la première installation) et lui associer les accessoires compatibles avec la technologie ARW. La Thombox est complètement évolutive et le nombre d'accessoires n'est pas limité.

D - INSTALLATION

D1 - PRISE TELECOMMANDEE

Branchez la prise au secteur, et l'appareil à commander dans la prise.

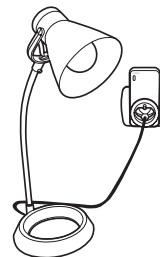
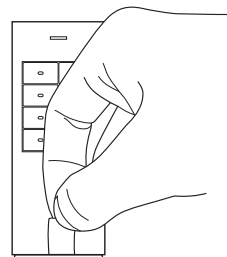


Illustration à titre d'exemple

D2 - TELECOMMANDE

Retirez la languette au dos de la télécommande pour connecter la pile.

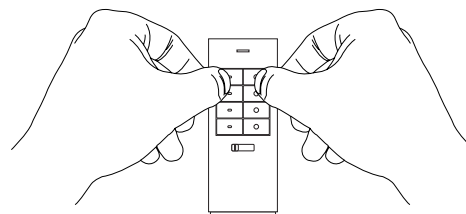


E - CONFIGURATION

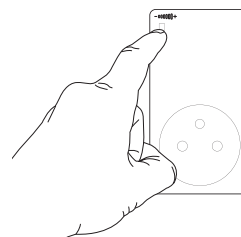
E1 - PROGRAMMATION

Pour associer la prise à l'un des canaux de la télécommande, la prise doit être éteinte. Si nécessaire, appuyez brièvement sur la touche d'appairage en façade de la prise.

- Sur la télécommande, maintenez simultanément pendant 3 secondes les touches d'allumage et d'extinction du canal que vous souhaitez utiliser. Le témoin de la télécommande clignote en rouge.



- Pendant que le témoin de la télécommande clignote, maintenez enfoncée 3 secondes la touche en façade de la prise.



- Si le témoin clignotant de la télécommande passe au vert puis s'éteint, l'association est terminée.
- Si le témoin clignotant de la télécommande reste rouge puis s'éteint, l'association a échoué. Vérifiez que les touches de télécommande ne sont pas déjà attribuées à un appareil non variateur, puis recommencez.

E2 - PROGRAMMATION AVEC D'AUTRES ACCESSOIRES

Chaque élément peut être appairé avec d'autres dispositifs de la gamme : télécommande murale, douille télécommandée, relais universel pour motorisation, Thombox...

- Pour appairer la télécommande avec un autre dispositif à commander, maintenez pendant 3 secondes les touches d'allumage et d'extinction du canal souhaité.
- Placez ensuite le dispositif à commander en mode d'appairage. Référez-vous à son guide d'utilisation pour connaître la manipulation à effectuer.

Remarques : On peut appairer jusqu'à 5 dispositifs par canal (1, 2 ou 3). Les prises type variateur ne peuvent pas être appairées sur le même canal que d'autres types de prises ou de dispositifs à commander, les prises type variateur doivent être associées à un canal spécifique.

Pour appairer la prise avec un autre dispositif de commande, référez-vous au guide d'utilisation du dispositif que vous souhaitez associer à votre produit.

Durant l'association vous serez invité à placer la prise en mode association :

- La prise doit être éteinte. Si nécessaire, appuyez brièvement sur la touche d'appairage en façade de la prise.
- Quand vous êtes invité à placer la prise en mode de réception, maintenez la touche d'appairage de la prise pendant au moins 3 secondes.

F - UTILISATION

F1 - UTILISATION AVEC TOUT DISPOSITIF

- Un appui long sur les touches d'allumage ou d'extinction du canal choisi sur la télécommande permet de faire varier l'intensité lumineuse de l'éclairage connecté.
- Un bref appui sur les touches d'allumage et d'extinction du canal choisi permet d'augmenter ou de diminuer la lumière de 25%.
- Deux appuis consécutifs (double-clic) sur les touches d'allumage et d'extinction du canal choisi sur la télécommande permettent d'allumer ou d'éteindre totalement l'éclairage.
- Si la prise a été éteinte à l'aide d'un double-clic, un appui simple sur la touche d'allumage rallume l'éclairage à la valeur avant extinction (si l'éclairage était allumé à 60% et que vous faites un double-clic sur la touche d'extinction, un simple clic sur la touche d'allumage rallume à 60%, un double clic sur la touche d'allumage rallume à 100%).
- Les touches « all-on » et « all-off » actionnent l'ensemble des appareils appairés aux canaux 1, 2 ou 3 de la télécommande.

F2 - UTILISATION AVEC LA THOMBOX

- Lorsque vous appairer votre prise avec une Thombox, votre prise apparaît dans le widget «Confort». Votre prise apparaît également comme «Actionneur» dans le créateur de règles. Vous pouvez ainsi créer des règles pour gérer l'allumage, l'intensité et l'extinction de votre éclairage.
- Lorsque vous appairer votre télécommande avec une Thombox, elle n'apparaît pas dans le tableau de bord, mais est disponible dans le créateur de règles dans les dispositifs «Contrôles». Vous pouvez ainsi créer des règles que vous déclenchez avec les touches de votre télécommande.

F3 - SUPPRESSION DE LA PRISE DANS LA MEMOIRE DE LA TELECOMMANDE

Pour retirer la prise télécommandée des appareils contrôlés par un canal de la télécommande, recommencez l'étape de programmation du présent guide avec le canal concerné. En programmant 2 fois la prise sur le même canal, la prise est supprimée du canal.

F4 - SUPPRESSION DE TOUS LES DISPOSITIFS D'UN CANAL DE TELECOMMANDE

- Pour supprimer l'intégralité des appareils contrôlés par un canal de la télécommande, maintenez simultanément pendant 3 secondes les touches d'allumage et d'extinction du canal concerné.
- Relâchez les touches, puis de nouveau maintenez simultanément pendant 3 secondes les touches d'allumage et d'extinction.

Tous les dispositifs commandés par ce canal seront alors supprimés.

F5 - FONCTION NETTOYAGE

La fonction nettoyage de la télécommande permet de supprimer d'un canal tous les dispositifs inactifs (exemple : une prise télécommandée dont on se serait séparé).

- Pour nettoyer un canal de la télécommande, maintenez simultanément pendant 3 secondes les touches d'allumage et d'extinction du canal concerné.
- Relâchez les touches, puis maintenez pendant 3 secondes la touche d'allumage.

Si un dispositif n'a pas répondu 20 fois de suite aux touches du canal choisi, il est supprimé de la mémoire. Tous les autres dispositifs qui sont toujours utilisés sont conservés en mémoire.

F6 - UTILISATION DU SELECTEUR DE GROUPE

Votre télécommande peut gérer 4 groupes de 3 canaux chacun. Déplacez le sélecteur de groupe sur les positions I, II, III ou IV pour choisir quel groupe d'appareils commander.

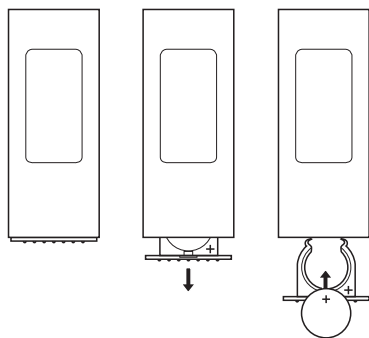
Remarques :

- Chaque canal peut commander jusqu'à 5 appareils distincts.
- Les touches d'allumage et d'extinction simultanées des 3 canaux sur le bas de la télécommande n'agissent que sur les appareils associés au groupe actuellement choisi.

F7 - REMPLACEMENT DE LA PILE DE LA TELECOMMANDE

Si vous constatez une baisse de la portée de votre télécommande, il est temps de remplacer sa pile. Si la télécommande est associée à une Thombox, la Thombox en est avertie.

Utilisez une pile 3V de type CR2032.



La durée de vie d'une pile est de l'ordre d'un an dans le cadre d'une utilisation normale.

G - INFORMATIONS TECHNIQUES ET LEGALES

G1 - CARACTERISTIQUES TECHNIQUES

PRISE TÉLÉCOMMANDE :

- Fréquence radio : Protocole ARW 868.3MHz
- Portée radio : Jusqu'à 150m en champ libre*
- Alimentation : 230Vac 50Hz
- Température de fonctionnement : 0°C à 40°C, utilisation intérieure exclusivement
- Puissance maximum : 30W à 200W

*La fonction variation de l'intensité de l'éclairage n'est pas compatible avec les tubes fluorescents, les ampoules à économie d'énergie ni les ampoules à leds.

TÉLÉCOMMANDE :

- Fréquence radio : Protocole ARW 868.3MHz
- Portée radio : Jusqu'à 150m en champ libre*
- Alimentation : 3Vdc par une pile CR2032
- Nombre de canaux : 4 groupes de 3 canaux
- Nombre d'appareils par canal : 5
- Température de fonctionnement : 0°C à 40°C, utilisation intérieure exclusivement

*La portée radio indiquée est la portée en champ libre, c'est-à-dire sans obstacle entre le récepteur et l'émetteur. Tout obstacle ou perturbation réduit cette portée.

G2 - GARANTIE

Ce produit est garanti 2 ans, pièces et main d'œuvre, à compter de la date d'achat. Il est impératif de garder une preuve d'achat durant toute cette période de garantie.

La garantie ne couvre pas les dommages causés par chocs et accidents. Aucun des éléments de ce produit ne doit être ouvert ou réparé, hormis pour l'insertion et le remplacement des piles ou batteries, par des personnes étrangères à la société AVIDSEN.

Les éléments dits consommables tels que les piles ne rentrent pas dans le cadre de la garantie.

G3 - ASSISTANCE ET CONSEILS

- Malgré tout le soin que nous avons porté à la conception de nos produits et à la réalisation de cette notice, si vous rencontrez des difficultés lors de l'installation de votre produit ou des questions, il est fortement conseillé de contacter nos spécialistes qui sont à votre disposition pour vous conseiller.
- En cas de problème de fonctionnement pendant l'installation ou après quelques jours d'utilisation, il est impératif de nous contacter avant votre installation afin que l'un de nos techniciens diagnostique l'origine du problème car celui-ci provient certainement d'un réglage non adapté ou d'une installation non conforme. Si le problème vient du produit, le technicien vous donnera un numéro de dossier pour un retour en magasin.
Sans ce numéro de dossier le magasin sera en droit de refuser l'échange de votre produit.

Besoin d'un support avancé dans la programmation et la création de vos scénarios de vie?

Nos techniciens spécialisés sont à votre disposition au :

Tel : 0 899 700 750

1.349€/appel + 0.337€ TTC/min

Du lundi au vendredi de 9H à 12H et de 14H à 18H.

Besoin de conseils lors de la mise en service, l'installation de votre Thombox ou lors de l'association de vos accessoires de la gamme Thomson Maison connectée?

Contactez les techniciens de notre service après-vente au :

Tel : + 33 (0)892 701 369

(Audiotel : 0,337 Euros TTC/min)

Du lundi au vendredi de 9H à 12H et de 14H à 18H.

G4 - DÉCLARATION DE CONFORMITÉ

A la directive R&TTE

AVIDSEN déclare que l'équipement : Prise télécommandée avec variateur pour éclairage intérieur 500117

Est conforme à la directive R&TTE 1999/5/CE et que sa conformité a été évaluée selon les normes applicables en vigueur :

EN62479 :2010

EN60669-1 :1999+A1 :2002+A2 :2008

EN60669-2-1 :2004

EN301489-1 V1.9.2

EN301489-3 V1.4.1

EN300220-2 V2.4.1

A Chambray les Tours le 25/11/14

Alexandre Chaverot, président



Retrouvez l'intégralité de notre gamme Thomson sur

www.thomsonbox.eu

THOMSON est une marque de **TECHNICOLOR S.A.**
utilisée sous licence par :

Avidsen France S.A.S - 32, rue Augustin Fresnel
37170 Chambray les Tours - France