

Détecteur de bris de vitre pour portes et fenêtres  
réf. 510708



## A - CONSIGNES DE SÉCURITÉ

### A1 - PRECAUTIONS D'UTILISATION

- Utilisez le détecteur uniquement en intérieur.
- Ne laissez pas les enfants manipuler le produit.
- Lors du perçage, veillez à ne pas endommager de câbles électriques ou de tuyauterie sous la surface.
- N'installez pas le produit dans un milieu soumis à de fortes variations de température ou une humidité importante.
- Ce produit est prévu pour être utilisé avec une Thombox.

### A2 - ENTRETIEN ET NETTOYAGE

- Votre produit ne nécessite aucune maintenance particulière.
- Utilisez un simple chiffon doux légèrement humidifié pour nettoyer votre produit.
- N'utilisez pas de substances abrasives ou corrosives.
- Ne vaporisez pas directement le produit avec un aérosol.

### A3 - RECYCLAGE



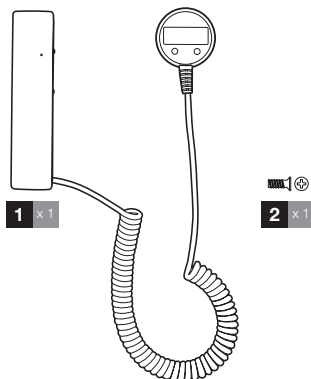
Il est interdit de jeter les piles usagées dans une poubelle ordinaire. Des piles/accus contenant des substances nocives sont marqués des symboles figurant ci-contre qui renvoient à l'interdiction de les jeter dans une poubelle ordinaire. Les désignations des métaux lourds correspondants sont les suivants : Cd= cadmium, Hg= mercure, Pb= plomb. Vous pouvez restituer ces piles/accus usagés auprès des déchetteries communales (centres de tri de matériaux recyclables) qui sont dans l'obligation de les récupérer. Ne laissez pas les piles/piles boutons/accus à la portée des enfants, conservez-les dans un endroit qui leur est inaccessible. Il y a risque qu'elles soient avalées par des enfants ou des animaux domestiques. Danger de mort! Si cela devait arriver malgré tout, consultez immédiatement un médecin ou rendez-vous à l'hôpital. Faites attention de ne pas court-circuiter les piles, ni les jeter dans le feu, ni les recharger. Il y a risque d'explosion!



Ce logo signifie qu'il ne faut pas jeter les appareils hors d'usage avec les ordures ménagères. Les substances dangereuses qu'ils sont susceptibles de contenir peuvent nuire à la santé et à l'environnement. Faites reprendre ces appareils par votre distributeur ou utilisez les moyens de collecte sélective mis à votre disposition par votre commune.

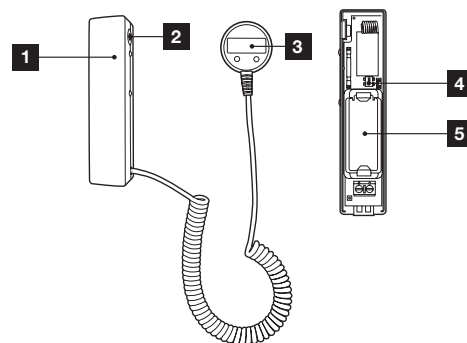
## B - DESCRIPTION DU PRODUIT

### B1 - CONTENU DU KIT



1	Détecteur de bris de vitre pour portes et fenêtres
2	Vis de fermeture du capot du détecteur de bris de vitre

### B2 - DETECTEUR DE GAZ



1	Témoin de fonctionnement
2	Emplacement de la vis de fermeture du détecteur
3	Capteur autocollant
4	Dispositif anti sabotage
5	Emplacement de la pile

## C - A PROPOS DU CONCEPT THOMBOX

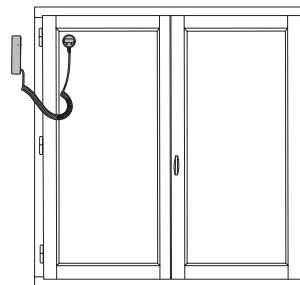
La Thombox est une box domotique, connectée à votre modem ADSL (Freebox, Livebox...), qui permet où que vous soyez, de gérer votre sécurité comme une véritable centrale d'alarme pilotée de chez vous ou à distance. Elle vous permet également de gérer vos accessoires de confort (éclairage...), d'ouvrants (motorisations de volet, de garage...), de gestion d'énergie (consommations électriques, chauffage) en quelques clics sur un ordinateur, une tablette tactile ou un smartphone, depuis n'importe où dans le monde grâce à Internet.

Afin d'assurer cela et également pour créer des scénarios (séquence d'actions) qui vont simplifier votre quotidien, vous devez enregistrer votre Thombox (à ne faire que pour la première installation) et lui associer les accessoires compatibles avec la technologie ARW. La Thombox est complètement évolutive et le nombre d'accessoires n'est pas limité.

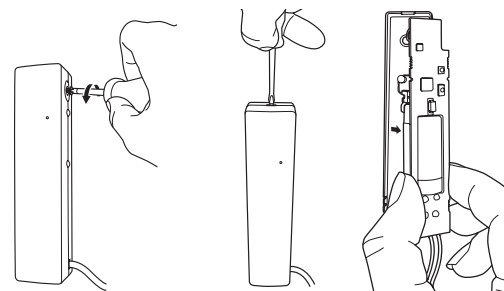
## D - INSTALLATION

### IMPORTANT :

Avant de fixer définitivement votre accessoire, nous vous conseillons de réaliser un test de portée. Pour cela, placez votre détecteur au plus proche de sa place définitive avant de le fixer et réalisez un test de votre accessoire.

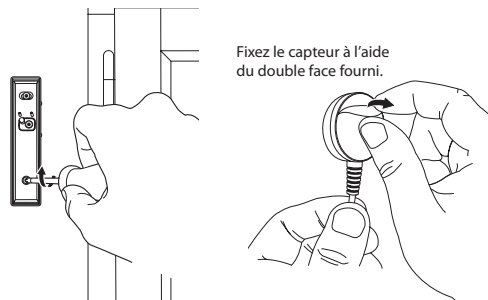


Le détecteur est prévu pour être fixé à proximité de votre porte ou fenêtre et le capteur collé sur la vitre.

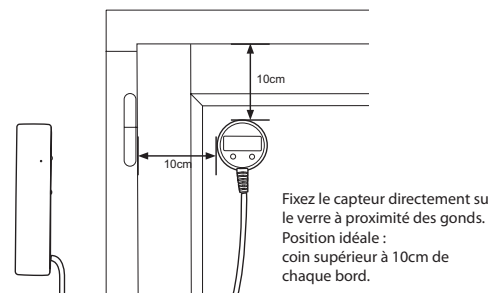


Ouvrez le détecteur.

Fixez le capteur à l'aide du double face fourni.



Fixez le détecteur au mur à l'aide de vis et chevilles adaptées à votre mur.



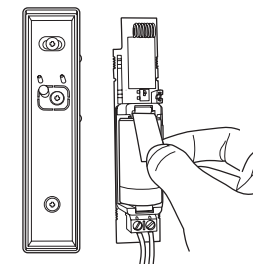
Fixez le capteur directement sur le verre à proximité des gonds.  
Position idéale : coin supérieur à 10cm de chaque bord.

## E - CONFIGURATION

### E1 - PROGRAMMATION

Pour fonctionner, ce produit doit être associé à une Thombox.

- Reportez-vous au guide d'utilisation de la Thombox.
- Quand vous êtes invité à placer le détecteur en mode association, retirez la languette qui protège la pile.



## F - UTILISATION AVEC LA THOMBOX

- Votre détecteur apparaît dans le widget « Capteurs », tout choc violent sur la vitre où est installé le capteur génère une détection et la Thombox en est informée.
- La Thombox est instantanément avisée en cas d'ouverture du capot du détecteur.
- Dans le widget « Sécurité », votre détecteur peut être paramétré comme zone dans une partition.
- Votre module apparaît également dans le créateur de règles.

## G - INFORMATIONS TECHNIQUES ET LEGALES

### G1 - CARACTERISTIQUES TECHNIQUES

#### DETECTEUR DE BRIS VITRE :

- Alimentation : 3V une pile CR123A (fournie)
- Température de fonctionnement : -10°C à 50°C, utilisation intérieure exclusivement
- Portée radio : jusqu'à 300m en champ libre\*

\*La portée radio indiquée est la portée en champ libre, c'est-à-dire sans obstacle entre le récepteur et l'émetteur. Tout obstacle ou perturbation réduit cette portée.

### G2 - GARANTIE

Ce produit est garanti 2 ans, pièces et main d'œuvre, à compter de la date d'achat. Il est impératif de garder une preuve d'achat durant toute cette période de garantie. La garantie ne couvre pas les dommages causés par chocs et accidents. Aucun des éléments de ce produit ne doit être ouvert ou réparé, hormis pour l'insertion et le remplacement des piles ou batteries, par des personnes étrangères à la société AVIDSEN. Les éléments dits consommables tels que les piles ne rentrent pas dans le cadre de la garantie.

### G3 - ASSISTANCE ET CONSEILS

- Malgré tout le soin que nous avons porté à la conception de nos produits et à la réalisation de cette notice, si vous rencontrez des difficultés lors de l'installation de votre produit ou des questions, il est fortement conseillé de contacter nos spécialistes qui sont à votre disposition pour vous conseiller.
- En cas de problème de fonctionnement pendant l'installation ou après quelques jours d'utilisation, il est impératif de nous contacter avant votre installation afin que l'un de nos techniciens diagnostique l'origine du problème car celui-ci provient certainement d'un réglage non adapté ou d'une installation non conforme. Si le problème vient du produit, le technicien vous donnera un numéro de dossier pour un retour en magasin. Sans ce numéro de dossier le magasin sera en droit de refuser l'échange de votre produit.

Besoin d'un support avancé dans la programmation et la création de vos scénarios de vie?

Nos techniciens spécialisés sont à votre disposition au :

**Tel : 0 899 700 750.**

(Audiotel : 1.349€/appel + 0.337€ TTC/min)

**Du lundi au vendredi de 9H à 12H et de 14H à 18H.**

Besoin de conseils lors de la mise en service, l'installation de votre Thombox ou lors de l'association de vos accessoires de la gamme Thomson Maison connectée?

Contactez les techniciens de notre service après-vente au :

**Tel : + 33 (0)892 701 369**

(Audiotel : 0,337 Euros TTC/min)

**Du lundi au vendredi de 9H à 12H et de 14H à 18H.**

#### **G4 - DÉCLARATION DE CONFORMITÉ**

---

*A la directive R&TTE*

AVIDSEN déclare que l'équipement : Détecteur de bris de vitre pour portes et fenêtres réf. 510708

Est conforme à la directive R&TTE 1999/5/CE et que sa conformité a été évaluée selon les normes applicables en vigueur :

EN 300220-2 : V2.4.1

EN 301489-3 : V1.4.1

EN 301489-1 : V1.9.2

EN50130-4 :1995 + A1 :1998 + A2 :2003

EN61000-6-3 :2007

EN 60950-1 :2006 + A11 :2009 + A1 :2010 + A12 :2011

A Chambray les Tours le 06/11/14

Alexandre Chaverot, président



---

Retrouvez l'intégralité de notre gamme Thomson  
sur

[www.thomsonbox.eu](http://www.thomsonbox.eu)

**THOMSON** est une marque de **TECHNICOLOR S.A.**  
utilisée sous licence par :

Avidsen France S.A.S - 32, rue Augustin Fresnel  
37170 Chambray les Tours - France