

Sonde de température et d'humidité

réf. 516119



A - CONSIGNES DE SÉCURITÉ


A1 - PRECAUTIONS D'UTILISATION


- Utilisez le produit uniquement en intérieur.
- Ne laissez pas les enfants manipuler le produit.
- Lors du perçage, veillez à ne pas endommager de câbles électriques ou de tuyauterie sous la surface.
- N'exposez pas le produit à la lumière directe du soleil.
- Ce produit est prévu pour être utilisé seul ou avec une Thombox.

A2 - ENTRETIEN ET NETTOYAGE

- Votre produit ne nécessite aucune maintenance particulière.
- Utilisez un simple chiffon doux légèrement humidifié pour nettoyer votre produit.
- N'utilisez pas de substances abrasives ou corrosives.
- Ne vaporisez pas directement le produit avec un aérosol.

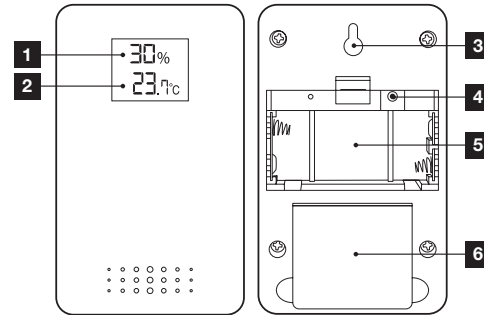
A3 - RECYCLAGE

 Il est interdit de jeter les piles usagées dans une poubelle ordinaire. Des piles/accus contenant des substances nocives sont marqués des symboles figurant ci-contre qui renvoient à l'interdiction de les jeter dans une poubelle ordinaire. Les désignations des métaux lourds correspondants sont les suivants : Cd = cadmium, Hg = mercure, Pb = plomb. Vous pouvez restituer ces piles/accus usagés auprès des déchetteries communales (centres de tri de matériaux recyclables) qui sont dans l'obligation de les récupérer. Ne laissez pas les piles/piles boutons/accus à la portée des enfants, conservez-les dans un endroit qui leur est inaccessible. Il y a risque qu'elles soient avalées par des enfants ou des animaux domestique. Danger de mort! Si cela devait arriver malgré tout, consultez immédiatement un médecin ou rendez-vous à l'hôpital. Faites attention à ne pas court-circuiter les piles, ni les jeter dans le feu, ni les recharger. Il y a risque d'explosion !

 Ce logo signifie qu'il ne faut pas jeter les appareils hors d'usage avec les ordures ménagères. Les substances dangereuses qu'ils sont susceptibles de contenir peuvent nuire à la santé et à l'environnement. Faites reprendre ces appareils par votre distributeur ou utilisez les moyens de collecte sélective mis à votre disposition par votre commune.

B - DESCRIPTION DU PRODUIT

B1 - SONDE DE TEMPERATURE ET D'HUMIDITE



1	Affichage du taux d'humidité en %
2	Affichage de la température en °C
3	Encoche pour fixation au mur
4	Touche d'appairage
5	Emplacement pour les piles
6	Pied intégré

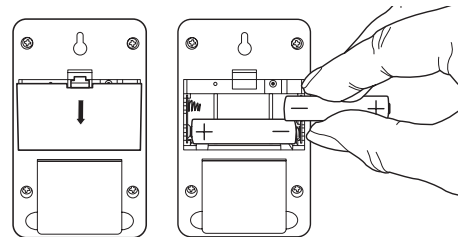
C - A PROPOS DU CONCEPT THOMBOX TCONNECT

La Thombox est une box domotique, connectée à votre modem ADSL (Freebox, Livebox...), qui permet où que vous soyez, de gérer votre sécurité comme une véritable centrale d'alarme pilotée de chez vous ou à distance. Elle vous permet également de gérer vos accessoires de confort (éclairage...), d'ouvrants (motorisations de volet, de garage...), de gestion d'énergie (consommations électriques, chauffage) en quelques clics sur un ordinateur, une tablette tactile ou un smartphone, depuis n'importe où dans le monde grâce à Internet.

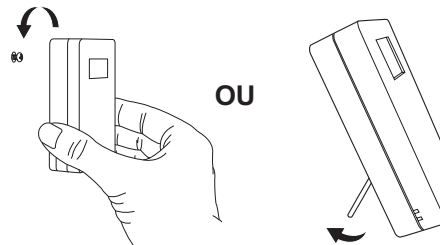
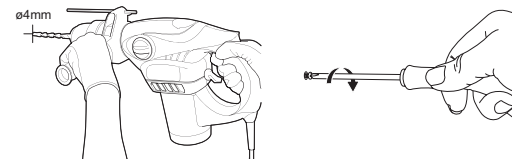
Afin d'assurer cela et également pour créer des scénarios (séquence d'actions) qui vont simplifier votre quotidien, vous devez enregistrer votre Thombox (à ne faire que pour la première installation) et lui associer les accessoires compatibles avec la technologie ARW. La Thombox est complètement évolutive et le nombre d'accessoires n'est pas limité.

D - INSTALLATION

Deux choix vous sont proposés, la sonde peut être fixée au mur ou posée sur un support.



Insérez les piles en respectant les polarités.



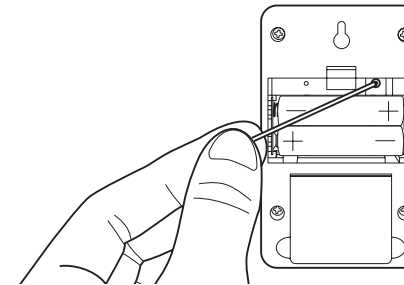
Fixez la sonde au mur à l'aide d'une vis et cheville adaptées à votre mur ou posé la sur un support à l'aide du pied intégré.

E - CONFIGURATION

E1 - PROGRAMMATION

Ce produit peut être associé à une Thombox.

- Reportez-vous au guide d'utilisation de la Thombox.
- Avant toute tentative d'association avec la Thombox, assurez-vous d'avoir inséré les piles en respectant les polarités. Durant l'association vous serez invité à placer la sonde en mode association :
- Quand vous êtes invité à placer la sonde en mode association, à l'aide d'un outil fin maintenez la touche d'appairage située sous la trappe des piles pendant au moins 5 secondes.



F - UTILISATION

- La température et l'humidité mesurées sont transmises à la Thombox à intervalles réguliers, vous pouvez retrouver cette mesure dans le widget « Mesures ».
- Cette sonde de température et d'humidité est accessible aussi dans le widget Thermostat en tant que thermomètre afin de régler la température d'une pièce. (Compatible par exemple avec le Module pour chauffage électrique ON/OFF réf.516104 ou le Module Chaudière réf.516108)
- Votre sonde apparaît également dans le créateur de règles.

G - INFORMATIONS TECHNIQUES ET LEGALES

G1 - CARACTERISTIQUES TECHNIQUES

- Alimentation : 3Vdc par deux piles LR03 AAA (non fournies)
- Intervalle de temps entre chaque mesure : 10 secondes
- Intervalle de temps entre chaque transmission sans fil : 1 minute
- Plage de mesure de température : 0° à 55°C
- Précision de mesure de température : 1°C
- Plage de mesure du taux d'humidité : 20% à 95%
- Précision de mesure du taux d'humidité : 5%
- Utilisation intérieure exclusivement
- Fréquence radio : protocole ARW 868.3MHz
- Portée radio : jusqu'à 150m en champ libre*

*La portée radio indiquée est la portée en champ libre, c'est-à-dire sans obstacle entre le récepteur et l'émetteur. Tout obstacle ou perturbation réduit cette portée.

G2 - GARANTIE

Ce produit est garanti 2 ans, pièces et main d'œuvre, à compter de la date d'achat. Il est impératif de garder une preuve d'achat durant toute cette période de garantie. La garantie ne couvre pas les dommages causés par chocs et accidents. Aucun des éléments de ce produit ne doit être ouvert ou réparé, hormis pour l'insertion et le remplacement des piles ou batteries, par des personnes étrangères à la société AVIDSEN. Les éléments dits consommables tels que les piles ne rentrent pas dans le cadre de la garantie.

G3 - ASSISTANCE ET CONSEIL

- Malgré tout le soin que nous avons porté à la conception de nos produits et à la réalisation de cette notice, si vous rencontrez des difficultés lors de l'installation de votre produit ou des questions, il est fortement conseillé de contacter nos spécialistes qui sont à votre disposition pour vous conseiller.
- En cas de problème de fonctionnement pendant l'installation ou après quelques jours d'utilisation, il est impératif de nous contacter devant votre installation afin que l'un de nos techniciens diagnostique l'origine du problème car celui-ci provient certainement d'un réglage non adapté ou d'une installation non conforme. Si le problème vient du produit, le technicien vous donnera un numéro de dossier pour un retour en magasin. Sans ce numéro de dossier le magasin sera en droit de refuser l'échange de votre produit.

Helpline Thomson : 0 899 700 750.

(Audiotél : 1.349€/appel + 0.337€/min)

Du lundi au vendredi de 9H à 12H et de 14H à 18H.

G4 - DÉCLARATION DE CONFORMITÉ

A la directive R&TTE

AVIDSEN déclare que l'équipement : Sonde de température et d'humidité réf. 516119 Est conforme à la directive R&TTE 1999/5/CE et que sa conformité a été évaluée selon les normes applicables en vigueur :
 EN 300220-2 : V2.4.1
 EN 301489-3 : V1.4.1
 EN 301489-1 : V1.9.2
 EN 62479 :2010

A Chambray les Tours le 30/04/14

Alexandre Chaverot, président



Retrouvez l'intégralité de notre gamme Thomson TConnect sur

www.thomsonbox.eu

THOMSON est une marque de **TECHNICOLOR S.A.** utilisée sous licence par :

Avidsen France S.A.S - 32, rue Augustin Fresnel
 37170 Chambray les Tours - France