

IT Interruttore telecomandato per illuminazione interna

ref. 500112



A - AVVERTENZE DI SICUREZZA


A1 - PRECAUZIONI D'USO

- Non lasciare che i bambini giochino con il prodotto
- Il prodotto è inteso esclusivamente per uso interno.
- Questo prodotto può essere utilizzato con un dispositivo di comando della gamma : telecomando 12 canali, telecomando a parete, Thombox...
- L'installazione elettrica deve essere conforme alle norme in vigore (NF C 15-100) e deve essere effettuata preferibilmente da personale esperto.
- Non utilizzare questo prodotto per pilotare una presa elettrica.

A2 - PULIZIA E MANUTENZIONE

- Disconnettere l'alimentazione elettrica prima di effettuare qualsiasi operazione di manutenzione.
- Il prodotto non necessita di manutenzione particolare.
- Utilizzare un semplice panno morbido leggermente inumidito per pulire il prodotto.
- Non utilizzare sostanze abrasive o corrosive.
- Non vaporizzare il prodotto direttamente con aerosol.

A3 - SMALTIMENTO

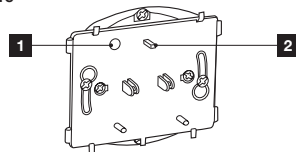
 **INFORMAZIONE AGLI UTENTI**
ai sensi dell'art. 13 del Decreto Legislativo 25 Luglio 2005, n. 151 "Attuazione delle Direttive 2002/95/CE e 2003/108/CE, relative alla riduzione dell'uso di sostanze pericolose nelle apparecchiature elettriche e elettroniche, nonché allo smaltimento dei rifiuti"

Il simbolo del cassonetto barrato riportato sull'apparecchiatura o sulla sua confezione indica che il prodotto alla fine della propria vita utile deve essere raccolto separatamente dagli altri rifiuti. L'utente dovrà, pertanto, conferire l'apparecchiatura giunta a fine vita agli idonei centri di raccolta differenziale dei rifiuti elettronici ed elettrotecnici, oppure riconsegnarla al rivenditore al momento dell'acquisto di una nuova apparecchiatura di tipo equivalente, in ragione di uno a uno. L'adeguata raccolta differenziata per l'avvio successivo dell'apparecchiatura dismessa al riciclaggio, al trattamento e allo smaltimento ambientale compatibile contribuisce ad evitare possibili effetti negativi sull'ambiente e sulla salute e favorisce il reimpiego e/o il riciclo dei materiali di cui è composta l'apparecchiatura. Lo smaltimento abusivo del prodotto da parte dell'utente comporta l'applicazione delle sanzioni amministrative di cui al dlgs. n. 22/1997 (articolo 50 e seguenti del dlgs. n. 22/1997).

B - DESCRIZIONE DEL PRODOTTO

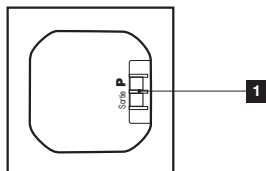
B1 - INTERRUOTTORE TELECOMANDO

Vista anteriore



- 1 Led di funzionamento
- 2 Tasto di accoppiamento

Vista posteriore



- 1 Terminale di connessione

C - CONSIDERAZIONI DI BASE IN MERITO ALLA THOMBOX

La Thombox è un kit box per domotica collegabile a modem ASDL (Freebox, Livebox...) che, come una vera e propria centralina telecomandata da casa o da remoto, consente di gestire ovunque la propria sicurezza. Tramite internet e con pochi clic sul computer, tablet a sfioramento o smartphone, consente di comandare ovunque nel mondo gli accessori domestici (illuminazione...) i battenti (motorizzazione di persiane, garage...) e di gestire inoltre il consumo di energia (corrente elettrica, riscaldamento).

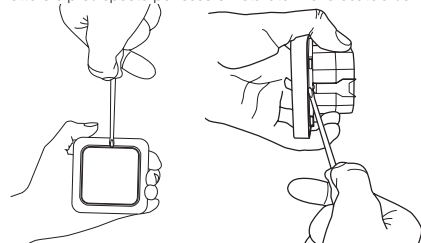
Per garantire questo e creare altri scenari (sequenza di azioni) atte a semplificare la vostra vita, è necessario registrare la Thombox (solo alla prima installazione) e associarla agli accessori compatibili con la tecnologia ARW.

La Thombox ha carattere evolutivo ed è dotata di un numero illimitato di accessori.

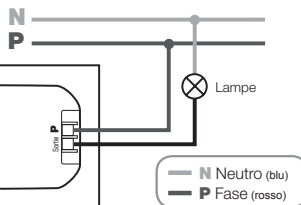
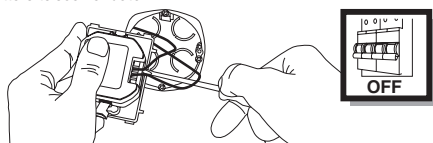
D - INSTALLAZIONE

D1 - INTERRUOTTORE TELECOMANDATO

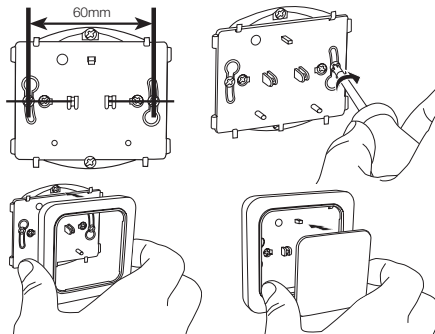
L'interruttore è predisposto per essere installato in una scatola da incasso.



Rimuovere il coperchio sul lato frontale e successivamente il contorno dell'interruttore telecomandato.



Collegare l'interruttore come illustrato in precedenza nella scatola da incasso.



E - CONFIGURAZIONE

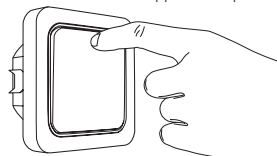
E1 - PROGRAMMAZIONE

Per funzionare questo prodotto deve essere associato a un dispositivo di comando della gamma.

Fare riferimento alle istruzioni del dispositivo che si desidera associare al prodotto.

Durante l'associazione, viene richiesto di collocare l'interruttore in modalità associazione:

- L'illuminazione comandata deve essere spenta. Se necessario, premere brevemente il tasto di accoppiamento dell'interruttore telecomandato.
- Quando viene richiesto di collocare l'interruttore in modalità associazione, premere il tasto di accoppiamento per almeno 3 secondi.



F - USO

F1 - USO CON DISPOSITIVO

- E' possibile controllare l'accensione e lo spegnimento dell'illuminazione telecomandata da ciascun dispositivo accoppiato all'interruttore telecomandato. Fare riferimento alla guida d'uso dei dispositivi accoppiati per sapere come accendere e spegnere la vostra illuminazione.
- Premere una volta il tasto dell'interruttore per accendere l'illuminazione comandata. Se l'interruttore telecomandato ricevitore è associato a una Thombox, la Thombox viene informata di questo cambiamento di stato.

F2 - USO CON THOMBOX

Una volta accoppiato l'interruttore ad una Thombox, compare il widget «Confort». L'interruttore telecomandato compare anche come «Attivatore» nella creazione di regole. Ciò rende possibile la creazione di regole per gestire l'accensione e lo spegnimento della vostra illuminazione.

G - NOTE TECNICHE E LEGALI

G1 - CARATTERISTICHE TECNICHE

- Frequenza radio : protocollo ARW 868.3MHz
- Portata radio: fino a 150m in campo aperto*
- Alimentazione: 230Vac 50Hz
- Temperatura di funzionamento : da 0°C a 40°C, uso esclusivamente interno.
- Potenza minima: 5W
- Potenza massima 300W

*La portata radio indicata è la portata in campo aperto, ovvero, senza ostacoli tra emettitore e ricevitore. La presenza di ostacoli può ridurre la portata.

G2 - GARANZIA

Il prodotto è coperto dalla garanzia legale del venditore di 24 mesi per difetti di conformità prevista dagli articoli 128 e ss. del D.Lgs. n. 206/2005 (Codice del Consumo).

G3 - ASSISTENZA E CONSIGLI

- Nonostante la cura nella concezione dei nostri prodotti e nella realizzazione di questo manuale, qualora si riscontrassero difficoltà durante l'installazione del prodotto o in caso di problemi, si consiglia di contattare i nostri specialisti che sono a disposizione per una consulenza.
- In caso di malfunzionamento durante l'installazione o dopo pochi giorni di utilizzo, è necessario mettersi in contatto con l'assistenza prima dell'installazione in modo che i nostri tecnici effettuino una diagnosi del problema, essendo probabilmente connesso ad una cattiva o scorretta regolazione. Se il problema riguarda il prodotto, il tecnico fornirà un numero di pratica per la restituzione in negozio. Senza questo numero, il negozio ha la facoltà di rifiutare la sostituzione del prodotto.

Bisogna di un consiglio per l'installazione della vostra Thombox o per l'associazione dei vostri accessori della gamma Thomson Casa Connessa? Contattate i tecnici del nostro servizio post vendita al:

Assistenza Tecnica: telefono 02 97 27 15 98
Orari: dal lunedì al venerdì dalle 9:00-13:00 / 14:00-18:00

G4 - DICHIARAZIONE DI CONFORMITA'

Alla direttiva R&TTE

AVIDSEN dichiara che il dispositivo : interruttore telecomandato per illuminazione interna 500112

è conforme alla direttiva R&TTE 1999/5/CE e che la sua conformità è stata valutata ai sensi delle norme applicabili in vigore:

EN60669-1 :1999+A1 :2002+A2 :2008
EN60669-2-1 :2004
EN301489-1 V1.9.2
EN301489-3 V1.4.1
EN300220-2 V2.4.1

Chambray les Tours il 13/11/14

Alexandre Chaverot, presidente



L'intera gamma Thomson su

www.thomsonbox.eu

THOMSON è un marchio **TECHNICOLOR S.A.** utilizzato in licenza da:

Avidsen France S.A.S - 32, rue Augustin Fresnel
37170 Chambray les Tours - France