

**IT** Interruttore telecomandato per motorizzazione di persiane avvolgibile e tende

ref. 500120



## A - DISPOSIZIONI DI SICUREZZA

### A1 - PRECAUZIONI D'USO

- Non lasciare che i bambini giochino con il prodotto
  - Questo prodotto è esclusivamente per uso interno.
  - Questo prodotto può essere utilizzato con un dispositivo di comando della gamma : telecomando a 12 canali, telecomando a parete, Thombox...
  - L'installazione elettrica deve essere conforme alle norme in vigore (NF C 15-100) e deve essere fatta preferibilmente da una persona qualificata.
- Attenzione:
- Questo prodotto è compatibile solo con le installazioni di persiane dotate di comando di tipo «interruttore a posizione fissa» e non «tasto automatico».
  - Questo dispositivo è compatibile esclusivamente con i fine corsa integrati nel motore (e non nel comando a parete).
  - Contattateci in caso di dubbio o per altro tipo di installazione.

### A2 - MANUTENZIONE E PULIZIA

- Prima di eseguire le operazioni di manutenzione, scollegare il dispositivo dalla rete elettrica.
- Il prodotto non necessita di particolare manutenzione
- Utilizzare un semplice panno morbido e asciutto.
- Non utilizzare sostanze abrasive o corrosive.
- Non vaporizzare direttamente con spray.

### A3 - SMALTIMENTO



#### INFORMAZIONE AGLI UTENTI

ai sensi dell'art. 13 del Decreto Legislativo 25 Luglio 2005, n. 151 "Attuazione delle Direttive 2002/95/CE e 2003/108/CE, relative alla riduzione dell'uso di sostanze pericolose nelle apparecchiature elettriche e elettroniche, nonché allo smaltimento dei rifiuti"

Il simbolo del cassonetto barrato riportato sull'apparecchiatura o sulla sua confezione indica che il prodotto alla fine della propria vita utile deve essere raccolto separatamente dagli altri rifiuti. L'utente dovrà, pertanto, conferire l'apparecchiatura giunta a fine vita agli idonei centri di raccolta differenziale dei rifiuti elettronici ed elettotecnici, oppure riconsegnarla al rivenditore al momento dell'acquisto di una nuova apparecchiatura di tipo equivalente, in ragione di uno a uno. L'adeguata raccolta differenziata per l'avvio successivo dell'apparecchiatura dismessa al riciclaggio, al trattamento e allo smaltimento ambientale compatibile contribuisce ad evitare possibili effetti negativi sull'ambiente e sulla salute e favorisce il reimpiego e/o il riciclo dei materiali di cui è composta l'apparecchiatura. Lo smaltimento abusivo del prodotto da parte dell'utente comporta l'applicazione delle sanzioni amministrative di cui al dlgs. n. 22/1997 (articolo 50 e seguenti del dlgs. n. 22/1997).

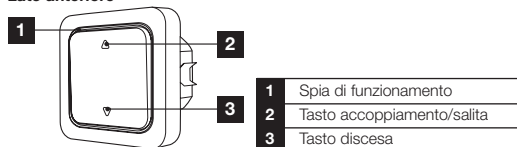


Pour en savoir plus : [www.quefairedemesdechets.fr](http://www.quefairedemesdechets.fr)

## B - DESCRIZIONE DEL PRODOTTO

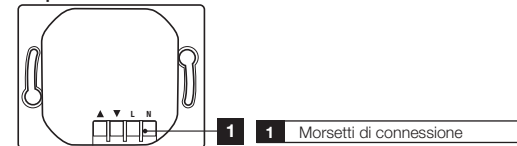
### B1 - INTERRUPTORE TELECOMANDO

#### Lato anteriore



- |   |                            |
|---|----------------------------|
| 1 | Spia di funzionamento      |
| 2 | Tasto accoppiamento/salita |
| 3 | Tasto discesa              |

#### Lato posteriore



- |   |                         |
|---|-------------------------|
| 1 | Morsetti di connessione |
|---|-------------------------|

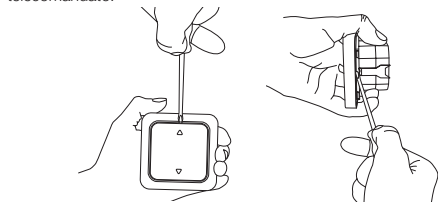
## C - CONSIDERAZIONI DI BASE IN MERITO ALLA THOMBOX

La Thombox è un kit per domotica collegabile a modem ADSL (Freebox, Livebox ...) che, come una vera e propria centralina telecomandabile da casa o da remoto, consente di gestire ovunque la propria sicurezza. Tramite Internet e con pochi clic su computer, tablet a sfioramento o smartphone, consente di comandare ovunque nel mondo gli accessori domestici (illuminazione...), i battenti (motorizzazione di persiane, di garage...) e di gestire inoltre il consumo di energia (corrente elettrica, riscaldamento). Per garantire questo e creare altri scenari (sequenza di azioni) atti a semplificare la vostra vita, è necessario registrare la Thombox (solo alla prima installazione) e associarla agli accessori compatibili con la tecnologia ARW. La Thombox ha carattere evolutivo ed è dotata di un numero illimitato di accessori.

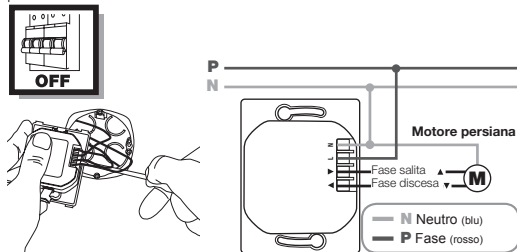
## D - INSTALLAZIONE

### D1 - INTERRUPTORE TELECOMANDO

Rimuovere la mascherina sul lato anteriore e attorno all'interruttore telecomandato.

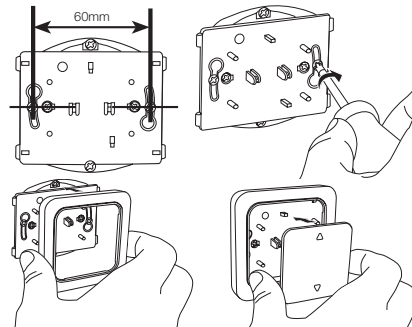


Dopo per scollegato l'alimentazione elettrica, disconnettere l'interruttore a parete esistente.



L'interruttore è destinato ad essere installato in un contenitore da incasso. Collegare il modulo ricevitore secondo lo schema sopra riportato.

Posizionare l'interruttore telecomandato nella scatola da incasso e fissarlo.



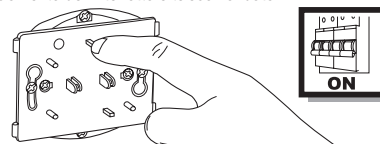
## E - CONFIGURAZIONE

### E1 - PROGRAMMAZIONE

Per funzionare, questo prodotto deve essere associato a un dispositivo di comando della gamma. Fare riferimento al manuale d'uso del dispositivo che si desidera associare al prodotto.

Durante l'associazione viene richiesto di spostare l'interruttore telecomandato in modalità accoppiamento:

- Quando viene richiesto di spostare l'interruttore telecomandato in modalità accoppiamento, premere per almeno 3 secondi il tasto di accoppiamento dell'interruttore telecomandato.



### E2 - INVERSIONE SALITA/DISCESA

Se si rileva che i dispositivi di comando attivano un'apertura, quando invece si richiede una chiusura e viceversa, tenere contemporaneamente premuti i tasti di salita e discesa fino al clic dei motori per invertire la salita e la discesa.

## F - UTILIZZAZIONE

### F1 - UTILIZZAZIONE CON QUALSIASI DISPOSITIVO

- E' possibile controllare la salita e la discesa della persiana dopo aver abbinato ogni dispositivo all'interruttore. Fare riferimento al manuale d'uso dei dispositivi accoppiati per sapere come attivare l'apertura o la chiusura della persiana.
- Durante l'apertura della persiana, premere il tasto di chiusura per bloccarla nella posizione in cui si trova. Durante la chiusura della persiana, premere il tasto di apertura per bloccarla nella posizione in cui si trova.
- I tasti di salita e discesa situati sul lato anteriore dell'interruttore comandano la persiana. Durante la salita, premere il tasto di discesa per fermare la persiana, durante la discesa premere il tasto di salita per fare la stessa cosa.

### F2 - UTILIZZAZIONE CON LA THOMBOX

Quando l'interruttore telecomandato viene abbinato ad una Thombox, l'interruttore compare nel sezione «Luci & Attuatori». L'interruttore compare anche come «Attuatore» nella creazione di regole. Ciò consente di creare delle regole per gestire l'apertura e la chiusura delle persiane.

## G - NOTE TECNICHE E LEGALI

### G1 - CARATTERISTICHE TECNICHE

- Frequenza radio : Protocollo ARW 868.3MHz
- Portata radio: fino a 150m in campo libero\*
- Alimentazione: 230Vac 50Hz
- Temperatura di funzionamento: da 0°C a 40°C. Esclusivamente per uso interno
- Potenza minima : 5W
- Potenza massima: 500W

\*La portata radio indicata è la portata in campo libero, vale a dire, senza ostacoli tra emettitore e ricevitore. La presenza di ostacoli o perturbazioni riduce la portata.

### G2 - GARANZIA

Il prodotto è coperto dalla garanzia legale del venditore di 24 mesi per difetti di conformità prevista dagli articoli 128 e ss. del D.Lgs. n. 206/2005 (Codice del Consumo).

ATTENZIONE: La garanzia non è valida senza lo scontrino o la ricevuta fiscale di acquisto.

### G3 - ASSISTENZA E CONSIGLI

- Malgrado l'impegno e la cura nella realizzazione dei nostri prodotti e di questo manuale, qualora dovessero insorgere difficoltà in fase di installazione o in caso di domande, si consiglia vivamente di contattare i nostri tecnici che sono a vs. disposizione per chiarimenti.
- In caso di problemi di funzionamento durante l'installazione o dopo qualche giorno d'uso, è necessario entrare in contatto con il servizio assistenza in modo che i nostri tecnici possano diagnosticare l'origine del problema che con tutta probabilità è riconducibile ad una regolazione mal impostata o ad una installazione non conforme. Se il problema fosse riconducibile al prodotto, il tecnico attribuirà un numero di riferimento per la restituzione in fabbrica. Senza questo numero di riferimento il magazzino si riserva la facoltà di rifiutare la sostituzione del prodotto.

Bisogno di un consiglio per l'installazione della vostra Thombox o per l'associazione dei vostri accessori della gamma Thomson Casa Connessa? Contattate i tecnici del nostro servizio post vendita al:

**Assistenza Tecnica: telefono 02 97 27 15 98**  
Orari: dal lunedì al venerdì dalle 9:00-13:00 / 14:00-18:00

### G4 - DICHIARAZIONE DI CONFORMITÀ

Alla direttiva R&TTE

AVIDSEN dichiara che il dispositivo: interruttore telecomandato per motorizzazione di persiane e tende avvolgibili 500120 È conforme alla R&TTE direttiva 1999/5/CE e che la conformità è valutata ai sensi delle norme in vigore: EN60669-1 :1999+A1 :2002+A2 :2008 EN60669-2-1 :2004 EN301489-1 V1.9.2 EN301489-3 V1.4.1 EN300220-2 V2.4.1

hambrey les Tours il 19/05/16

Alexandre Chaverot, presidente



L'intera gamma Thomson su

[www.thomsonbox.eu](http://www.thomsonbox.eu)

**THOMSON** è un marchio **TECHNICOLOR S.A.** utilizzato in licenza da :

Avidsen France S.A.S - 32, rue Augustin Fresnel  
37170 Chambrey les Tours - France