

## IT Pack micro-moduli per illuminazione interna

ref. 500133



## A - DISPOSIZIONI DI SICUREZZA

### A1 - PRECAUZIONI D'USO

- Non lasciare che i bambini giochino con il prodotto
- Questo prodotto è esclusivamente per uso interno.
- Ne il modulo trasmettitore di questo pack né l'interruttore che lo controlla, devono essere in alcun caso connessi alla rete elettrica.
- Il modulo ricevitore di questo prodotto può essere montato in una scatola da incasso di un interruttore o plafoniera. Non utilizzare questo dispositivo per comandare una presa elettrica.
- L'installazione deve essere conforme alle norme in vigore (NF C 15-100) e deve essere effettuata preferibilmente da personale qualificato.

### A2 - MANUTENZIONE E PULIZIA

- Prima di eseguire le operazioni di manutenzione, scollegare il dispositivo dalla rete elettrica.
- Utilizzare un semplice panno morbido e asciutto.
- Non utilizzare sostanze abrasive o corrosive.
- Non vaporizzare direttamente con spray.

### A3 - SMALTIMENTO



È vietato smaltire le pile usate insieme ai rifiuti domestici. Il simbolo riportato a margine viene apposto sulle pile/accumulatori contenenti sostanze nocive e rimandano al divieto di conferirle ai rifiuti domestici. La designazione dei metalli pesanti è la seguente: Cd= cadmio, Hg= mercurio, Pb= piombo.

È possibile conferire le pile/accumulatori usati presso i centri comunali (centro di raccolta dei materiali riciclabili) che hanno obbligo di smaltimento. Non lasciare le pile/accumulatori a portata dei bambini, conservarle fuori dalla loro portata. Possono essere inavvertitamente ingerite da bambini o animali domestici. Pericolo di morte! In caso di incidente, consultare immediatamente un medico o recarsi in ospedale. Fare attenzione non gettare le pile nel fuoco, né ricaricarle. Esiste rischio di esplosione!



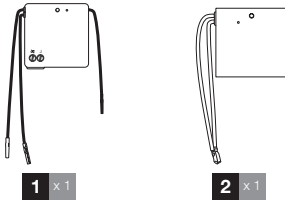
#### INFORMAZIONE AGLI UTENTI

ai sensi dell'art. 13 del Decreto Legislativo 25 Luglio 2005, n. 151 "Attuazione delle Direttive 2002/95/CE e 2003/108/CE, relative alla riduzione dell'uso di sostanze pericolose nelle apparecchiature elettriche e elettroniche, nonché allo smaltimento dei rifiuti"

Il simbolo del cassonetto barrato riportato sull'apparecchiatura o sulla sua confezione indica che il prodotto alla fine della propria vita utile deve essere raccolto separatamente dagli altri rifiuti. L'utente dovrà, pertanto, conferire l'apparecchiatura giunta a fine vita agli idonei centri di raccolta differenziale dei rifiuti elettronici ed elettrotecnici, oppure riconsegnarla al rivenditore al momento dell'acquisto di una nuova apparecchiatura di tipo equivalente, in ragione di uno a uno. L'adeguata raccolta differenziata per l'avvio successivo dell'apparecchiatura dismessa al riciclaggio, al trattamento e allo smaltimento ambientale compatibile contribuisce ad evitare possibili effetti negativi sull'ambiente e sulla salute e favorisce il reimpiego e/o il riciclo dei materiali di cui è composta l'apparecchiatura. Lo smaltimento abusivo del prodotto da parte dell'utente comporta l'applicazione delle sanzioni amministrative di cui al dlgs. n. 22/1997 (articolo 50 e seguenti del dlgs. n. 22/1997).

## B - DESCRIZIONE DEL PRODOTTO

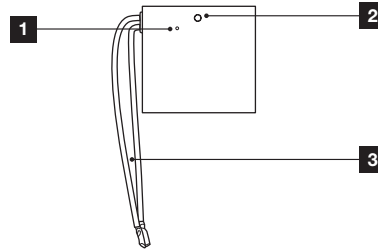
### B1 - CONTENUTO DEL PACK



- |   |                            |
|---|----------------------------|
| 1 | Micro-modulo ricevitore    |
| 2 | Micro-modulo trasmettitore |

### B2 - MICRO-MODULO TRASMETTITORE

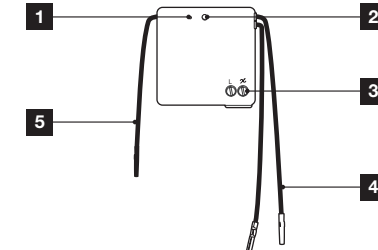
Face avant



- |   |                        |
|---|------------------------|
| 1 | Spia di funzionamento  |
| 2 | Tasto di accoppiamento |
| 3 | Fili di connessione    |

### B2 - MICRO-MODULO RICEVITORE

Lato anteriore



- |   |   |
|---|---|
| 1 | Spia di funzionamento                       |
| 2 | Tasto di accoppiamento                      |
| 3 | Morsetti di connessione alla rete elettrica |
| 4 | Fili di connessione all'interruttore        |
| 5 | Antenna radio                               |

## C - CONSIDERAZIONI IN MERITO ALLA THOMBOX TCONNECT

La Thombox è un kit per domotica collegabile a modem ADSL (Freebox, Livebox ...) che, come una vera e propria centralina telecomandabile da casa o da remoto, consente di gestire ovunque la propria sicurezza. Tramite Internet e con pochi clic su computer, tablet a sfioramento o smartphone, consente di comandare ovunque nel mondo gli accessori domestici (illuminazione...), i battenti (motorizzazione di persiane, di garage...) e di gestire inoltre il consumo di energia (corrente elettrica, riscaldamento). Per garantire questo e creare altri scenari (sequenza di azioni) atti a semplificare la vostra vita, è necessario registrare la Thombox (solo alla prima installazione) e associarla agli accessori compatibili con la tecnologia ARW. La Thombox ha carattere evolutivo ed è dotata di un numero illimitato di accessori.

## D - INSTALLAZIONE

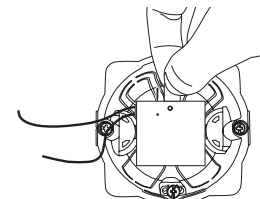
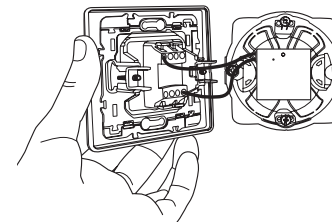
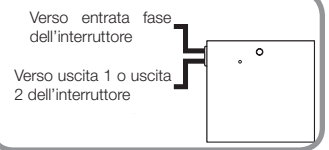
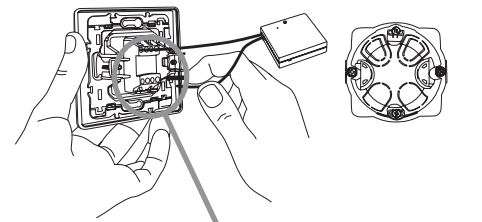
### D1 - MICRO-MODULO TRASMETTITORE

Il micro-modulo trasmettitore può essere posizionato in una scatola da incasso, dietro ad un interruttore.

**Attenzione: Questo modulo, o l'interruttore che lo comanda, non devono essere in alcun caso connessi alla rete elettrica.**

Collegare il modulo all'interruttore come segue:

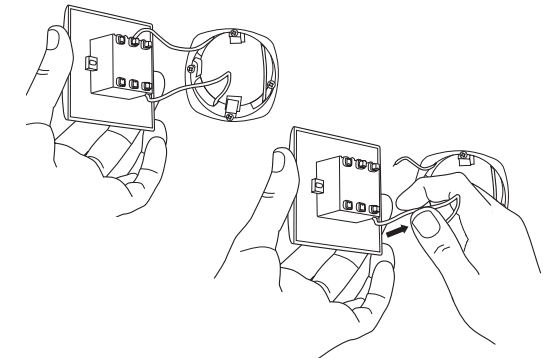
Retirez la languette sur le flanc du micromodule émetteur pour connecter la pile.



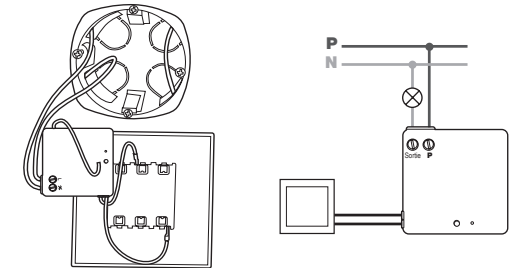
### D2 - MICRO-MODULO RICEVITORE

Il micro-modulo ricevitore può essere installato a scelta dietro un interruttore esistente o dietro ad una plafoniera.

**Installazione dietro a un interruttore:**

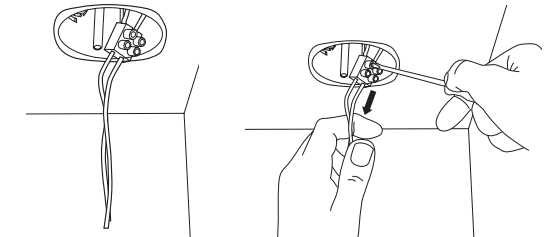


Dopo aver accoppiato l'alimentazione, scollegare l'interruttore a parete esistente.

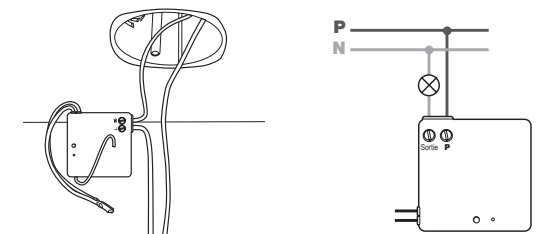


Collegare il modulo come descritto in precedenza. I 2 fili neri devono essere collegati dietro all'interruttore. **Non collegarli alla rete elettrica.**

**Installazione dietro a una plafoniera:**



Dopo aver accoppiato l'alimentazione, aprire la scatola da incasso a soffitto.



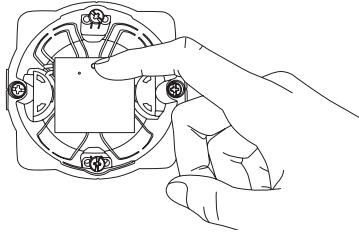
Collegare il modulo come descritto in precedenza. I 2 fili neri sono inutilizzati: isolateli per mezzo di nastro adesivo isolante, o accoppiateli.

## E - CONFIGURAZIONE

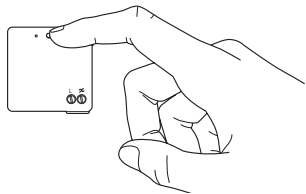
### E1 - PROGRAMMAZIONE

Per associare i moduli tra di loro, l'illuminazione deve essere spenta. Se necessario, premere brevemente il tasto di accoppiamento del micro-modulo ricevitore.

- Sul modulo ricevitore, mantenere premuto il tasto di accoppiamento per 3 secondi.



- Quando la spia del telecomando lampeggia, tenere premuto per 3 secondi il tasto sul lato anteriore del modulo ricevitore. L'accoppiamento è concluso



### E2 - PROGRAMMAZIONE CON ALTRI ACCESSORI TCONNECT

Ciascun elemento può essere accoppiato ad altri dispositivi della gamma TConnect : telecomando a parete, portalampada telecomandata, relé universale per motorizzazione, Thombox...

- Per abbinare il modulo trasmettitore con un altro dispositivo da comandare, tenere premuti per 3 secondi il tasto di accoppiamento corrispondente.
- Predisporre il dispositivo da telecomandare in modalità di accoppiamento. Fare riferimento al manuale d'uso per quanto riguarda le operazioni da eseguire.

Nota : E' possibile abbinare fino a 5 dispositivi con il modulo

Per abbinare il modulo ricevitore ad un altro dispositivo da comandare, fare riferimento al manuale d'uso del dispositivo che si desidera associare al prodotto.

Durante l'accoppiamento, viene richiesto di spostare il modulo ricevitore modalità associazione:

- L'illuminazione deve essere spenta. Se necessario, premere brevemente il tasto di accoppiamento del micro-modulo ricevitore.
- Quando viene richiesto di spostare il modulo ricevitore in modalità di accoppiamento, tenere premuto il tasto di accoppiamento del ricevitore per almeno 3 secondi..

## F - UTILIZZAZIONE

### F1 - UTILIZZAZIONE CON QUALSIASI DISPOSITIVO TCONNECT

- Lo spostamento dell'interruttore connesso al modulo trasmettitore fa accendere e spegnere in successione l'illuminazione telecomandata.
- Se anche un interruttore è connesso al modulo ricevitore, anche il suo spostamento fa accendere e spegnere in successione l'illuminazione telecomandata.
- E' possibile controllare l'illuminazione e lo spegnimento dell'illuminazione connessa una volta che ogni dispositivo è stato abbinato al modulo ricevitore. Fare riferimento al manuale d'uso dei dispositivi accoppiati per sapere come accendere e spegnere l'illuminazione.
- Se il modulo ricevitore è associato alla Thombox, la Thombox è informata del cambiamento di stato.

### F2 - UTILIZZAZIONE CON LA THOMBOX

- Quando il modulo ricevitore viene abbinato ad una Thombox, esso compare nel widget «Confort». Il ricevitore compare anche come «Attuatore» nella creazione di regole. Ciò consente di creare delle regole per gestire l'accensione e lo spegnimento dell'illuminazione.
- Quando il modulo emettitore viene abbinato ad una Thombox, questo non compare nel pannello di controllo, ma è disponibile nella creazione di regole dei dispositivi «Controlli». Ciò consente di creare delle regole che attiverete con esso.

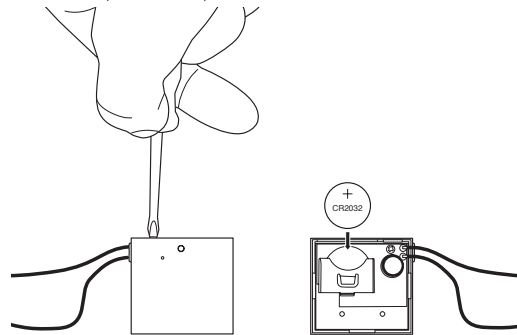
### F3 - CANCELLAZIONE DI TUTTI I DISPOSITIVI REGISTRATI

- Per cancellare tutti gli apparecchi controllati dal micro-modulo trasmettitore, tenere premuto per 3 secondi il tasto di accoppiamento del modulo.
  - Rilasciare, poi, nuovamente, premere contemporaneamente per 3 secondi il tasto di accoppiamento del modulo
- Tutti i dispositivi comandati dal modulo sono cancellati.

### F4 - SOSTITUZIONE DELLA PILA DEL MICRO-MODULO TRASMETTITORE

Se si rileva una diminuzione nella portata del modulo, è giunto il momento di sostituire la pila. Se il telecomando è associato a una Thombox, la Thombox ne riceve avviso.

Utilizzare una pila da 3V di tipo CR2032.



La durata di una pila è di un anno in misura di un uso normale.

## G - NOTE TECNICHE E LEGALI

### G1 - CARACTERISTIQUES TECHNIQUES

#### MODULO RICEVITORE :

- Frequenza radio : Protocollo ARW 868.3MHz
- Portata radio: fino a 150m in campo libero\*
- Alimentazione: 230Vac 50Hz
- Temperatura di funzionamento: da 0°C a 40°C. Esclusivamente per uso interno.
- Potenza minima : 5W
- Potenza massima : 300W

#### MODULO EMETTITORE :

- Frequenza radio : Protocollo ARW 868.3MHz
- Portata radio: fino a 150m in campo libero\*
- Alimentazione: 3Vdc con pila CR2032
- Numero massimo di apparecchi in memoria: 5
- Temperatura di funzionamento: da 0°C a 40°C. Esclusivamente per uso interno

\*La portata radio indicata è la portata in campo libero, vale a dire, senza ostacoli tra emettitore e ricevitore. La presenza di ostacoli o perturbazioni riduce la portata.

## G2 - GARANZIA

Il prodotto è coperto dalla garanzia legale del venditore di 24 mesi per difetti di conformità prevista dagli articoli 128 e ss. del D.Lgs. n. 206/2005 (Codice del Consumo).

ATTENZIONE: La garanzia non è valida senza lo scontrino o la ricevuta fiscale di acquisto.

## G3 - ASSISTENZA E CONSIGLI

- Malgrado l'impegno e la cura nella realizzazione dei nostri prodotti e di questo manuale, qualora dovessero insorgere difficoltà in fase di installazione o in caso di domande, si consiglia vivamente di contattare i nostri tecnici che sono a vs. disposizione per chiarimenti.
- In caso di problemi di funzionamento durante l'installazione o dopo qualche giorno d'uso, è necessario entrare in contatto con il servizio assistenza in modo che i nostri tecnici possano diagnosticare l'origine del problema che con tutta probabilità è riconducibile ad una regolazione mal impostata o ad una installazione non conforme. Se il problema fosse riconducibile al prodotto, il tecnico attribuirà un numero di riferimento per la restituzione in fabbrica. Senza questo numero di riferimento il magazzino si riserva la facoltà di rifiutare la sostituzione del prodotto.

## Assistenza Tecnica: telefono 02 97 27 15 98

Orari: dal lunedì al venerdì dalle 9:00-13:00 / 14:00-18:00

## G4 - DICHIARAZIONE DI CONFORMITÀ

Alla direttiva R&TTE

AVIDSEN dichiara che il dispositivo: Pack micro-moduli per illuminazione interna 500133

È conforme alla direttiva R&TTE 1999/5/CE e che la conformità è stata attribuita ai sensi delle norme in vigore:

EN62479 :2010

EN60669-1 :1999+A1 :2002+A2 :2008

EN60669-2-1 :2004

EN301489-1 V1.9.2

EN301489-3 V1.4.1

EN300220-2 V2.4.1

Chambray les Tours li 01/07/13

Alexandre Chaverot, presidente



Tutta la gamma Thomson TConnect su

[www.thomsonbox.eu](http://www.thomsonbox.eu)

**THOMSON** è un marchio **TECHNICOLOR S.A.**  
utilizzato in licenza da:

Avidsen France S.A.S - 32, rue Augustin Fresnel  
37170 Chambray les Tours - France