

Rilevatore di rottura vetri per porte e finestre
réf. 510708



A - ISTRUZIONI PER LA SICUREZZA

A1 - PRECAUZIONI D'USO

- Utilizzare il rilevatore esclusivamente all'interno.
- Non consentire ai bambini di manipolare il prodotto.
- Quando si trapano, fare attenzione a non danneggiare i cavi elettrici o la tubatura al di sotto della superficie.
- Non installare il prodotto in ambiente soggetto a forti variazioni di temperatura o umidità.
- Questo prodotto può essere utilizzato esclusivamente con una Thombox.

A2 - MANUTENZIONE E PULIZIA

- Il dispositivo non necessita di alcuna manutenzione particolare.
- Utilizzare un panno morbido leggermente inumidito per pulire il prodotto
- Non utilizzare sostanze abrasive o corrosive.
- Non vaporizzare direttamente il prodotto con aerosol.

A3 - SMALTIMENTO



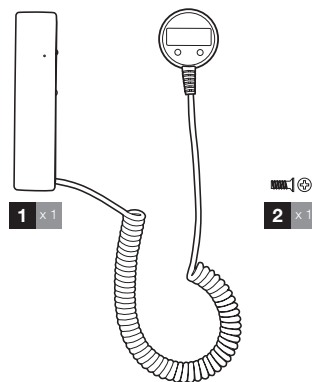
E' vietato assimilare le pile usate ai rifiuti domestici. Le pile/accumulatori contenenti sostanze nocive sono contrassegnate dai simboli che rimandano al divieto di gettarle nei rifiuti domestici. La designazione dei metalli pesanti è la seguente : Cd= cadmio, Hg= mercurio , Pb= piombo. E' possibile conferire le pile/accumulatori usati presso le discariche comunali (centri di raccolta di materiale riciclabile) che hanno l'obbligo del recupero. Non lasciare le pile/pile a bottone/accumulatori alla portata dei bambini, conservarle in luogo a loro inaccessibile. Possono essere inavvertitamente ingerite da bambini o animali domestici. Pericolo di morte! In caso di incidente, consultare immediatamente un medico o recarsi all'ospedale. Far attenzione a non cortocircuitare le pile, né a gettarle nel fuoco, né ricaricarle. Esiste rischio di esplosione!



Il presente logo significa che non bisogna gettare gli apparecchi fuori uso con i rifiuti domestici. Le sostanze pericolose che sono suscettibili di contenere possono nuocere alla salute e all'ambiente. Far riprendere questi apparecchi al proprio distributore oppure utilizzare i mezzi di raccolta selettiva messi a disposizione dal proprio comune.

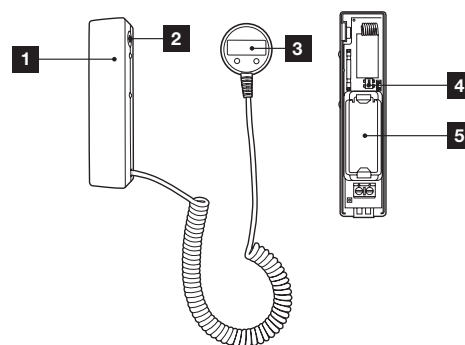
B - DESCRIZIONE DEL PRODOTTO

B1 - CONTENUTO DEL KIT



1	Rilevatore di rottura vetri per porte e finestre
2	Vite di serraggio della mascherina del rilevatore di rottura vetri

B2 - RILEVATORE DI GAS



1	Spia di funzionamento
2	Sede delle viti di serraggio del rilevatore
3	Sensore autoadesivo
4	Dispositivo anti-manomissione
5	Sede dalla pila

C - CONSIDERAZIONI DI BASE IN MERITO ALLA THOMBOX

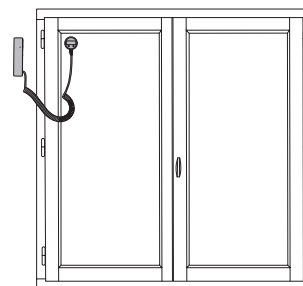
La Thombox è un kit per domotica collegabile a modem ADSL (Freebox, Livebox ...) che, come una vera e propria centralina telecomandabile da casa o da remoto, consente di gestire ovunque la propria sicurezza. Tramite Internet e con pochi clic su computer tablet a sfioramento o smartphone, consente di comandare ovunque nel mondo gli accessori domestici (illuminazione...), i battenti (motorizzazione di tapparelle, di garage...) e di gestire inoltre il consumo di energia (corrente elettrica, riscaldamento).

Per garantire questo e creare altri scenari (sequenza di azioni) atte a semplificare la vostra vita, è necessario registrare la Thombox (solo alla prima installazione) e assegnarla agli accessori compatibili con la tecnologia ARW. La Thombox ha carattere evolutivo ed è dotata di un numero illimitato di accessori.

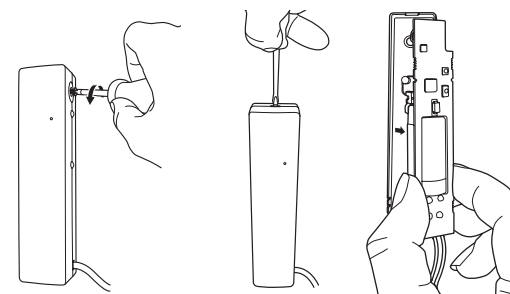
D - INSTALLAZIONE

IMPORTANTE :

Prima di fissare definitivamente il vostro accessorio vi consigliamo di realizzare un test della portata. A tal fine, posizionare il rilevatore quanto più vicino alla collocazione definitiva prima di fissarlo, ed effettuare il test dell'accessorio.

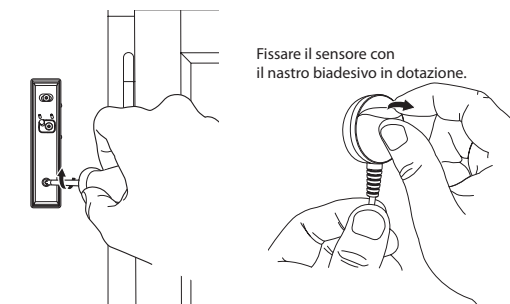


Il rilevatore viene fissato in prossimità della porta o finestra e il sensore viene incollato al vetro.

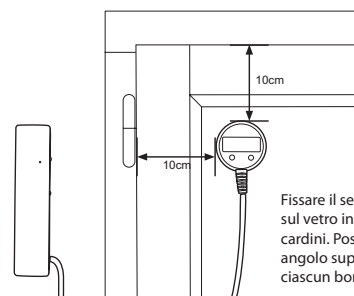


Aprire il rilevatore.

Fissare il sensore con il nastro biadesivo in dotazione.



Fissare il rilevatore alla parete con viti e perni idonei al muro.



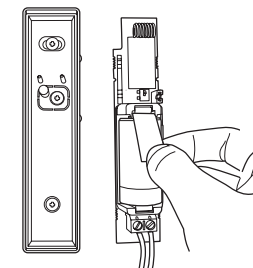
Fissare il sensore direttamente sul vetro in prossimità dei cardini. Posizione ideale: angolo superiore a 10cm da ciascun bordo.

E - CONFIGURAZIONE

E1 - PROGRAMMAZIONE

Per funzionare, il dispositivo deve essere assegnato alla Thombox.

- Fare riferimento alla guida d'uso della Thombox
- Quando viene richiesto di posizionare il ricevitore in modalità di assegnazione, rimuovere la linguetta che protegge la pila.



F - USO CON LA THOMBOX

- Il modulo compare nel widget «Sensori», qualsiasi urto violento sul vetro su cui è installato il sensore, genera un rilevamento che viene inviato alla Thombox.
- La Thombox viene contemporaneamente informata se la mascherina del rilevatore viene aperta.
- Nel widget « Sicurezza », è possibile parametrizzare il rilevatore come zona in una partizione.
- Il modulo compare anche nel definitore di regole.

G - NOTE TECNICHE E LEGALI

G1 - CARACTERISTIQUES TECHNIQUES

RILEVATORE DI ROTTURA VETRI :

- Alimentazione: 3V una pila CR123A (in dotazione)
- Temperatura di esercizio: -da 10C a 50C, esclusivamente per uso interno
- Portata radio : fino a 300m in campo aperto*

*La portata radio indicata è la portata in campo aperto, vale a dire senza ostacoli tra trasmettitore e ricevitore. Eventuali ostacoli o perturbazioni riducono la portata.

G2 - GARANZIA

Questo prodotto è garantito per 2 anni, elementi e manodopera, a partire dalla data di acquisto. È obbligatorio conservare la prova di acquisto per tutta la durata del periodo di garanzia.

La garanzia non copre i danni provocati da negligenza, urti e incidenti. Nessuno degli elementi di questo prodotto deve essere aperto o riparato, fatta eccezione per l'inserimento o la sostituzione delle batterie, da persone estranee alla società AVIDSEN.

Qualsiasi intervento sull'apparecchio annullerà la garanzia.

G3 - ASSISTENZA E CONSIGLI

- Nonostante la cura che abbiamo dedicato alla progettazione dei nostri prodotti e alla realizzazione di queste istruzioni, qualora si riscontrassero delle difficoltà durante l'installazione o per ulteriori delucidazioni, si consiglia vivamente di contattare i nostri tecnici che saranno a vostra disposizione per consigliarvi al meglio.
- In caso di problemi di funzionamento riscontrate durante l'installazione, o dopo qualche giorno di utilizzazione, è necessario contattarci avendo il dispositivo davanti a se in modo che uno dei tecnici possa diagnosticare l'origine del problema molto probabilmente connesso ad una configurazione errata o a una installazione non conforme. Se il problema è connesso al prodotto, il tecnico comunicherà un numero di pratica per la sua restituzione in negozio. Senza questo numero di pratica, il negozio avrà la facoltà di rifiutare la sostituzione dello stesso.

Bisogno di un consiglio per l'installazione della vostra Thombox o per l'associazione dei vostri accessori della gamma Thomson Casa Connessa? Contattate i tecnici del nostro servizio post vendita al:

Assistenza Tecnica: telefono 02 97 27 15 98

Orari: dal lunedì al venerdì dalle 9:00-13:00 / 14:00-18:00

G4 - DICHIARAZIONE DI CONFORMITA'

Ai sensi della direttiva R&TTE

AVIDSEN dichiara che l'apparecchio : Rilevatore di rottura vetri per porte e finestre rif. 510708

è conforme alla direttiva R&TTE 1999/5/CE e che la conformità è stata valutata ai sensi delle norme applicabili in vigore:

EN 300220-2 : V2.4.1

EN 301489-3 : V1.4.1

EN 301489-1 : V1.9.2

EN50130-4 :1995 + A1 :1998 + A2 :2003

EN61000-6-3 :2007

EN 60950-1 :2006 + A11 :2009 + A1 :2010 + A12 :2011

A Chambray les Tours li 06/11/14

Alexandre Chaverot, presidente



L'intera gamma Thomson su

www.thomsonbox.eu

THOMSON è un marchio **TECHNICOLOR S.A.**
utilizzato in licenza da :

Avidsen France S.A.S - 32, rue Augustin Fresnel
37170 Chambray les Tours - France